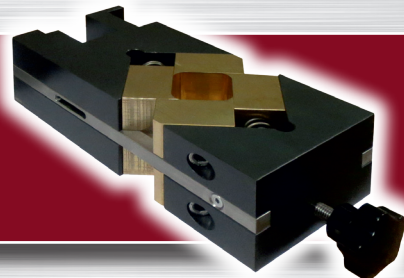


ELVAmac SA

Constructeur suisse de machines pour l'industrie agro-alimentaire
Swiss manufacturer of machines for the food and beverage industry
Schweizer Maschinenfabrik für die Lebensmittel- und Getränkeindustrie
since 1909

Original

Rapid 58



Boucheuse manuelle

pour grandes bouteilles

Hauteur maxi bouteille 800 mm

Avec transporteur réglable

Hyg nique: compresseur   4 mors amovible



Floor corker

for big bottles

Bottle size up to 800 mm

With bottle conveyor

Hygienic due to the exchangeable four jaws compressor



Handverkorker

f r grosse Flaschen

Geeignet f r Flaschengr ssen bis 800 mm

Mit Flaschentransporteur

Hygienisch dank demontierbarem 4-Backen-Korks Schloss



<370 - 800 mm >

2018

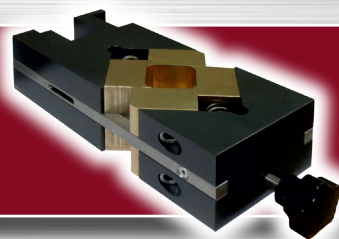
nouveau mod le
new design
neues Modell



www.elvamac.ch

Original

Rapid 58



La boucheuse manuelle professionnelle pour bouteilles grand format

Bouchage très précis et fiable. Compresseur à quatre mors avec double guidage vertical du poinçon. Compresseur pivotant.

Conception répondant aux plus hautes exigences. Machine robuste et stable, munie d'un transporteur.

> Avec la commande veuillez nous envoyer les dessins de bouteille et les mesures des bouchons.



The professional manual corker for big bottles

Compressor with four jaws; vertically directed precision double guiding rod.

Automatic locking of the bottle by lowerable compressor.

For a perfect, easy and precise corking experience. Equipped with bottle conveyor

> Please send us with your order the drawings of your bottles and the dimensions of the corks.



Der Profi-Handverkorker für grosse Weinflaschen

Die Maschine entspricht höchsten Ansprüchen. Austauschbares Vierbacken-Korks Schloss und vertikaler Doppelführung des Stichels.

Automatische Blockierung der Flasche mittels absenkbarem Korks Schloss.

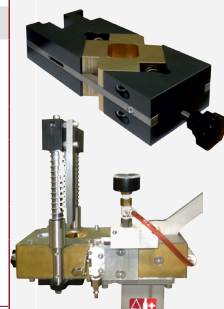
Komfortable Handhabung dank Flaschen-transporteur; wartungsfrei.

> Bitte senden Sie uns Ihre Flaschenzeichnungen sowie die Korkenmasse mit der Bestellung.

- opération facile grâce au transporteur
- compresseur à 4 mors échangeable
- tête pivotante
- easy to operate due to the conveyor
- exchangeable 4 jaws compressor
- lowerable compressor
- Transporteur für leichte Handhabung
- Demontierbares 4-Backen-Korks Schloss
- Bewegliches Korks Schloss



No. d'art. Code Art.-No.	Modèle Type Modell	
05.155	Rapid 58	
	Bouteilles • Bottles • Flaschen	Ø max. 120 mm / H 370 - 800 mm
	Bouchons • Corks • Korken	Ø max. 28 mm (standard) / H max. 49 mm
Equipement standard • Standard equipment • Standardausrüstung		
1 compresseur • compressor • Korks Schloss		
Options • Optional • Zusatzausrüstung		
compresseur • compressor • Korks Schloss		
05.153.16	Ø 16 mm / bouchons • corks • Korken Ø max. 28 mm	di Ø 17 - 19 mm goulot • mouthpiece • Mündung
05.153.18	Ø 18 mm / bouchons • corks • Korken Ø max. 34 mm	di Ø 19 - 21 mm goulot • mouthpiece • Mündung
05.153.20	Ø 20 mm / bouchons • corks • Korken Ø max. 36 mm	di Ø 21 - 23 mm goulot • mouthpiece • Mündung
05.153.22	Ø 22 mm / bouchons • corks • Korken Ø max. 38 mm	di Ø 23 - 25 mm goulot • mouthpiece • Mündung
05.153.24	Ø 24 mm / bouchons • corks • Korken Ø max. 40 mm	di Ø 25 - 27 mm goulot • mouthpiece • Mündung
05.153.27	Ø 27 mm / bouchons • corks • Korken Ø max. 43 mm	di Ø 28 - 31 mm goulot • mouthpiece • Mündung
05.153.29	Ø 29 mm / bouchons • corks • Korken Ø max. 45 mm	di Ø 30 - 33 mm goulot • mouthpiece • Mündung
05.153.xx	embouchoir standard • standard mouthpiece • Standard-Zentrierkonus Ø 16 / 18 / 20 / 22 / 24 / 27 / 29 mm	
05.149.30	bouchage sous vide • vacuum device • Vakuumverkorkung embouchoir vide • vacuum mouthpiece • Vakuum-Zentrierkonus	



150/60/45 cm

54 kg

Toutes les indications sous réserve de modification. Exécution spéciale sur demande.

Data not binding. Please ask for special execution.

Alle Angaben freibleibend. Sonderausführungen auf Anfrage.

1.5\w\pro\elva\2017\05155



ELVAmac SA
Rte de Préverenges 10
CH-1026 Denges

www.elvamac.ch
info@elvamac.ch
Tél. +41 21 801 21 77