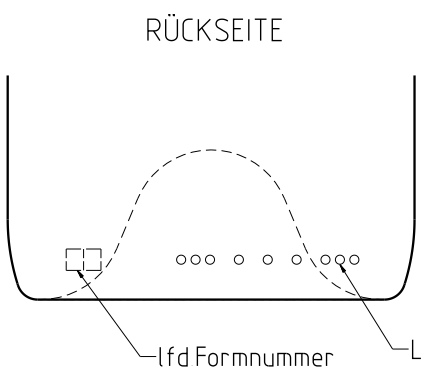


Derselbe Formensatz wie Art-Nr. 4W732 0750 aber mit eigenem Fertigform-Boden



| INDEX | | ÄNDERUNGEN / Changes | DAF | NAME | PT GEPÜFT PT control | WEK | DAF | VIS | ABFÜLLTEMPERATUR Temp de remplissage | KONDITIONIERUNGSTEMP Temp de traitement | CO ₂ GEHALT Volume de CO ₂ | ALKOHOLGEHALT teneur en alcool | MITTL. WANDDÄRKE Epaisseur moyenne env | VOLUMEN FÜLLVOLL contenance nominale | VOLUMEN RANDVOLL contenance ras-bord | GLASGEWICHT CA Poids verre env | ÄHNLICH WIE Parent comme | KUNDE Client | BEZEICHNUNG Remarque | |
|-----------------------------|--|------------------------|--------|----------|---|---|---------|---------------------------------|---|--|---|-----------------------------------|---|---|---|-----------------------------------|-----------------------------|--------------------------|-------------------------|-----------------|
| A | Ummenierung 1W103 statt 4103, 55mm an Boden statt an Basis, 230507 Wdm | 1W103 | 230507 | Wdm | FIB FREIGABE FIB autorisat | WEK | DAF | VIS | ≤ 15 °C | ≤ °C | ≤ 12 g/l | ≤ 14, 100% | 750 ml ± 10 ml | 766 ml ± 0,1 ml | 500 g | ÄHNLICH WIE Parent comme | | | | |
| B | Derselbe Formensatz wie Art-Nr. 4W732 statt 1W030 | 1W030 | 120707 | Hqj | WEK | DAF | VIS | | | | | | | | | | | | | |
| C | Farbe WE ergänzt | 300311 | Hqj | | WEK | DAF | VIS | | | | | | | | | | | | | |
| | | | | | NICH TOLERIERTE MASSSE NACH NORM DIN 6129 Dimensions sans tolérances conformes à la norme DIN 6129 | | | | | | | | | | | | | | | |
| VERWENDUNG Utilisation | | MW | AW | X | EW | HALBSAURIGKEITSGANG-D Colourage mt diam mm | | 17,5 mm | KOPFDRUCK Pression verticale | | 80 daN | HALBSAURIGKEITSGANG-D Diam col | | 27,5 mm | OFFER- NR No d'offre | | 1W103 0750 0084_B | ARTIKEL-NR Article No | | 1W103 0750 0084 |
| PROZESS | | BB | PB | EPB | HALBSAURIGKEITSGANG-D Colourage mt diam mm | | 17,5 mm | KOPFDRUCK Pression verticale | | 80 daN | HALBSAURIGKEITSGANG-D Diam col | | 27,5 mm | OFFER- NR No d'offre | | 1W103 0750 0084_B | ARTIKEL-NR Article No | | 1W103 0750 0084 | |
| GEZ Des | | Hqj | DAF | 30.03.11 | HALBSAURIGKEITSGANG-D Colourage mt diam mm | | 17,5 mm | KOPFDRUCK Pression verticale | | 80 daN | HALBSAURIGKEITSGANG-D Diam col | | 27,5 mm | OFFER- NR No d'offre | | 1W103 0750 0084_B | ARTIKEL-NR Article No | | 1W103 0750 0084 | |
| DATEI-TYP Fichier | | AZ | | | | | | | | | | | | | | | | | | |
| REZEICHNUNG Dénomination | | Bordeaux exklusiv 75cl | | | | | | | | | | | | | | | | | | |
| www.vetropack.com | | | | | | | | | | | | | | | | | | | | |
| Tel. 0041-042 863 34 34 | | | | | | | | | | | | | | | | | | | | |
| CH-8180 Bülach | | | | | | | | | | | | | | | | | | | | |
| Verpack Schweg AG | | | | | | | | | | | | | | | | | | | | |
| www.vetropack.com | | | | | | | | | | | | | | | | | | | | |