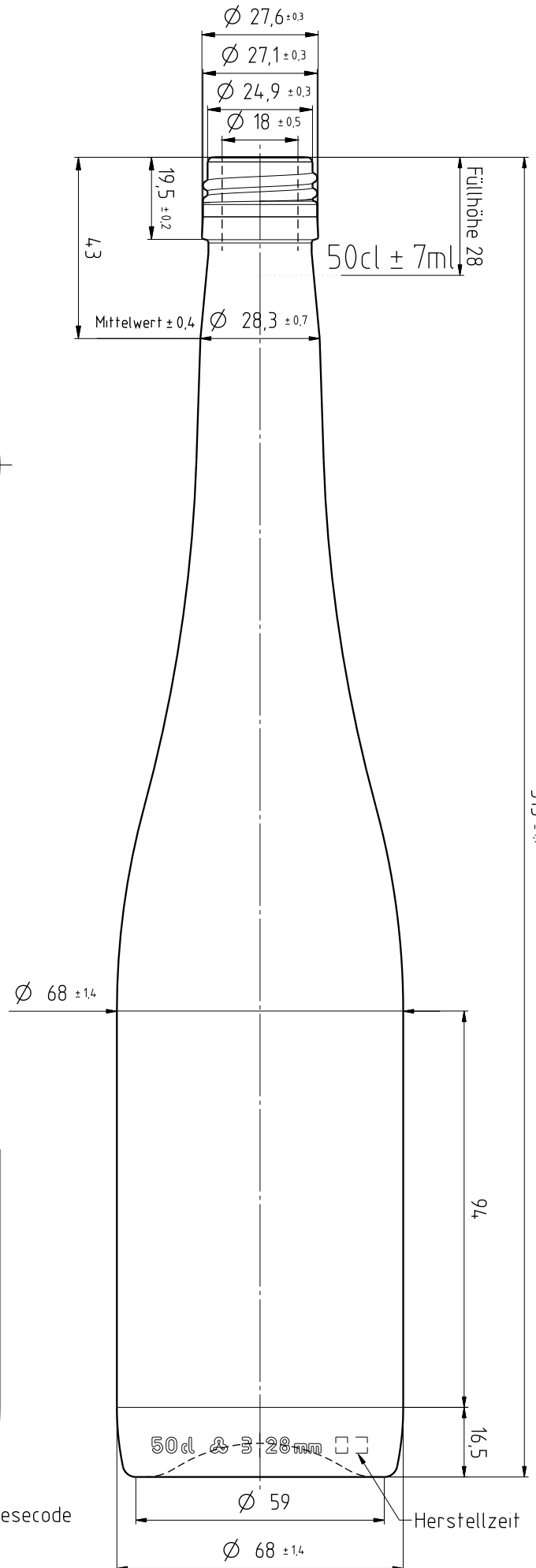
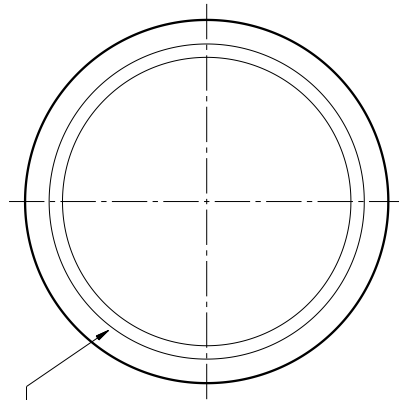


Schraubmündung BVS 28 H 44

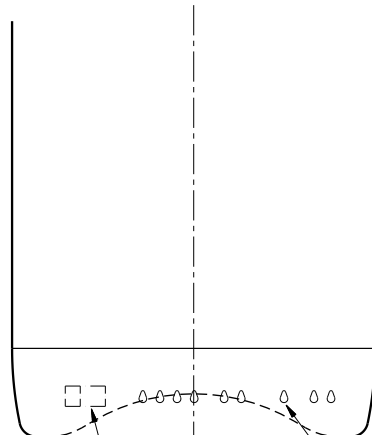


BODENANSICHT



-Bananenriffelung B5

RÜCKSEITE



lfdFormnummer

Lesecode

INDEX AENDRUNGEN / Changement										BEMERKUNG Remarque									
1	2	3	4	5	6	7	8	9	10										
A	Neuen Formensatz, ersetzt 4.1087/0500 3774..F	22.04.13	Hu	PI GEPROJEKT PI controle	DAT	VIS	ABFELTTEMPERATUR Temp de remplissage	≤ 15 °C	VOLUMEN FLETVOLL contenance nominale	500 ml ± 7 ml	KUNDE Client								
												FIB FREIGABE FIB autorisant	WERK	DAT	VIS	KONTINIERUNGSTEMP Temp de traitement	≤ - °C	VOLUMEN RANDVOLL contenance ras-bord	507 ml ± CQ ml
				WERK	DAT	VIS	CO <sub>2</sub> GEHALT Volume de CO <sub>2</sub>	≤ 2 g/l	GLASGEWICHT CA Poids verre env	44,5 g	ÄHNLICH WIE Pareil comme								
				WERK	DAT	VIS	ALKOHOLGEHALT teneur en alcool	≤ 14 Vol%	MITTL WANDSTÄRKE Épaisseur moyenne env	3 4,4 mm	ERSETZT NR Remplace No	4.1087/0500 3774..F							
				KOPFDRUCK Pression verticale				180 daN	HALSANSCHLUSS-D Diam col		24,5 mm	OFFERT-NR No d'offre							
				VERWENDUNG Utilisation	TMW	AW	EW	HALSDURCHMESSER-D MIN Colélargeur min diam mm	17 mm	PASSIVAB Écroule		1 1							
				PROZESS Process	BB	PB	EPB	FÄRBE Couleur	BR FM WE OL	DGS Des		DAT	DATETYP Filetyp	AZ					
				NICHT TOLERIERTE MASSE NACH NÖRM DIN 6129 Dimensions sans tolérances conformes à la norme DIN 6129															
														ARTIKEL-NR Article No		1W087/0500 3774..	INDEX A		